



福山市PTA連合会では 小学生・中学生総合保障制度を ご案内します

広島県 自転車条例の

(広島県自転車の活用の推進及び安全で適正な利用の促進に関する条例)
自転車損害賠償保険等への加入義務
に対応しています。

- 1 個人賠償責任補償は、示談交渉サービス付で安心(※国内事故の場合)
- 2 お子さまのケガでのご請求は電話(※)かオンラインで簡単請求
(※ケガによる入院・通院で10万円以下のご請求の場合)
- 3 電話による健康相談・セカンドオピニオンアレンジサービス・
メンタルケアカウンセリングなど様々な加入者サービス
- 4 一度の加入手続きで、中学校卒業まで自動更新



地図データ ©2018 Google ZENRIN
地図に表記されている投稿はイメージです。

あんぜん my マップとは??

PTA・学校・ご家族が一体となって“子どもの安全を守る活動”にお役立ていただけます。

- 投稿機能で交通事故の危険箇所を発信
- 過去に発生した交通事故情報※が閲覧可能 ※(公財)交通事故総合分析センターより提供された3年分の事故情報

- 🚗 道路の見通しが悪い
- 🚧 危険だと感じる交差点
- ⚠️ その他の危険
- 👮 子ども110番

通学路や学区内の
危険な場所の情報共有で
事故の
未然防止に!

交通事故が発生した地点は以下の通り色分け表示されます。

- 🟡 事故多発エリア(子ども死傷者数3人以上)
- 🟠 事故多発エリア(子ども死傷者数2人以上)
- 🟢 事故多発エリア(子ども死傷者数1人以上)
- 🟣 事故多発エリア(子ども死傷者数0人以上)

- ◆ 危険場所が一目で確認できます!
- ◆ それぞれの地点をクリックすると事故内容の詳細が表示されます!
- ◆ ストリートビューも表示されるため、より具体的な交通安全指導が可能となります!

あんぜん my マップはこちらから!

スマホ用 <https://www-511.aig.co.jp/smt/anzenmap/>

PC用 <https://www-511.aig.co.jp/p/anzenmap/>



制度に関する
お問い合わせ

福山市PTA連合会 小学生・中学生総合保障制度係
☎ 0120-714-855 受付時間:午前9:00~午後5:00(土・日・祝日・年末年始を除く)

制度引受
保険会社

AIG損害保険株式会社 中国・四国地域事業本部
(広島支店)
TEL 082 (535) 6010
受付時間:午前9:00~午後5:00(土・日・祝日・年末年始を除く)

取扱
代理店

(株)ベストインシュアランス NOSCO事業部
TEL 082 (228) 1222
受付時間:午前9:00~午後5:00(土・日・祝日・年末年始を除く)

広島県自転車の活用の推進及び安全で適正な利用の促進に関する条例が制定されました。(2022年10月施行)

2023年
4月1日より

自転車損害賠償保険等の加入義務化!!

自転車保険等への加入により、被害者の保護や、加害者となり損害賠償請求を負った場合の経済的負担が軽減されます。



※自転車の利用に係る事故により生じた他人の生命又は身体の損害を填補することができる保険または共済をいいます。義務化の対象者は、個人の場合、広島県内で自転車を利用する者及び広島県内で自転車を利用する未成年者を監護する保護者となります。

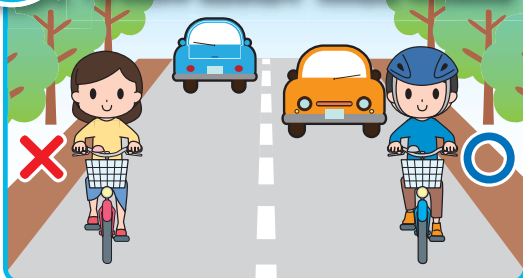
大人も子供もヘルメットを着用しましょう

全ての自転車利用者のヘルメット着用が努力義務化 (2023年4月道路交通法改正)

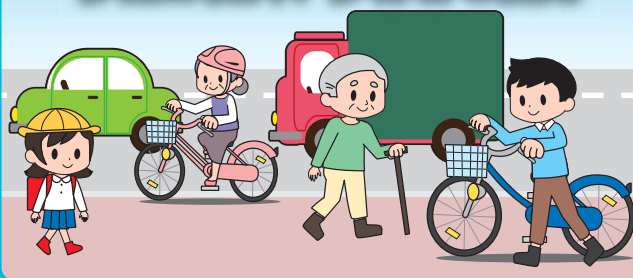
自転車安全利用5則 を守って安全に自転車を利用しましょう (2022年11月1日～)

1

車道が原則、左側を通行

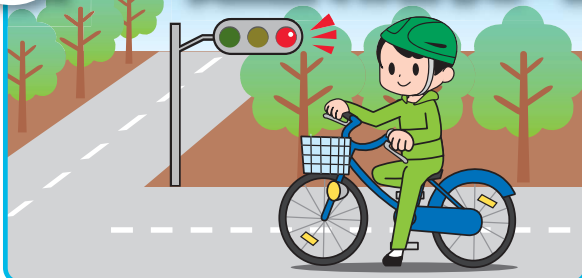


歩道は例外、歩行者を優先



2

交差点では信号と一時停止を守って安全確認



3

夜間はライトを点灯



4

飲酒運転は禁止



5

ヘルメットを着用

